

FOR RENT

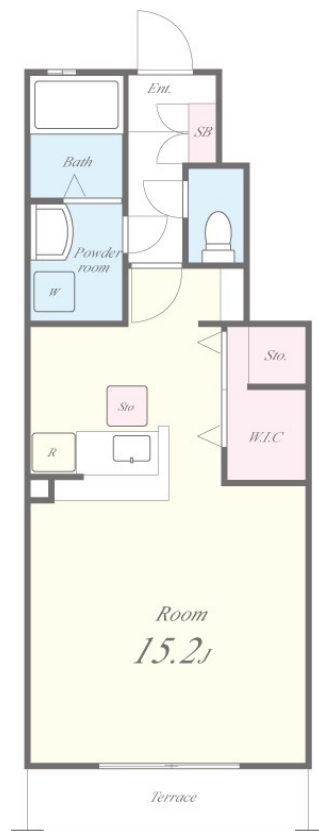
賃料	管理費等
53,000円	5,500円

ダブルロック,当社管理物件,2×4工法,メールボックス,平置駐車場,舗装駐車場

【外観】



【間取り図】



間取り	1R		
敷金	無	礼金	1ヶ月
敷引 / 償却金	-	保証金	-
物件種別	アパート		
建物名・部屋番号	I.S. アル泉 106号室		
物件所在地	大阪府泉大津市助松町3丁目1-1		
交通	南海本線 松ノ浜駅 徒歩7分 南海空港線 泉大津駅 徒歩18分		
間取詳細	洋室(15.2畳)		
構造・規模	木造 2階建 1階		
専有面積	37.05㎡	向き	北西
築年月	2007年3月	契約期間	2年
損害保険	有 20,000円 24ヶ月	入居時期	即時
駐車場	有(敷地内) 8000円/月～ 駐輪場 バイク置き場		
設備	24時間換気システム,3点給湯,B.S,C.A.T.V,C.S,T.Vインターホン,ウォークインクローゼット,エ		
その他費用	[一時金] クリーニング代:38,500円 鍵交換代:22,000円 除菌・消臭代:11,000円		
入居諸条件	ペット不可 事務所不可 楽器等の使用不可 法人可		
保証会社	必須 ・I.S.総額の50%(原則連帯保証人無)更新料なし・全保連総額の50%(原則連帯保証人無)更		
備考			

図面と現況が異なる場合は現況が優先となります。

間取りの「S」はサービスルーム(納戸)です。

情報更新日2025年12月11日

No.sfh318759

お問合せ先



国土交通大臣(3)第8615号
所属団体未加入(営業保証金供託済)

セイワ不動産 吉田店

大阪府東大阪市中新開2丁目2-1

TEL:072-961-0500

E-mail: info@seiwa-fudousan.co.jp

FAX:072-961-0502



携帯サイトから物件詳細を閲覧できます！

取引態様	手数料負担の割合	貸主	0%	借主	100%
仲介	手数料配分の割合	元付	0%	客付	100%