

FOR RENT

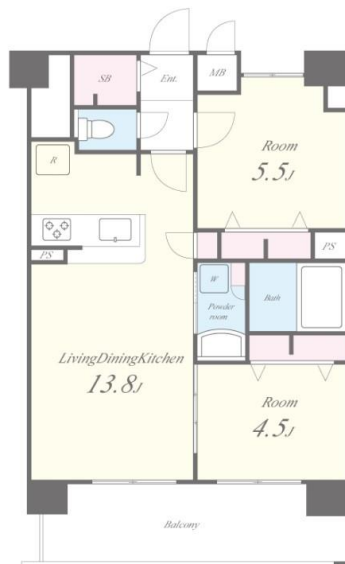
賃料	管理費等
173,500円	8,000円

駅まで平坦 2F以上 オートロック モニタ付オートロック ダブルロック ディンプルキー ダブルディンプルキー 当社管理 物件 角住戸

【外観】



【間取り図】



間取り	2LDK		
敷金	無	礼金	1ヶ月
敷引/償却金	-	保証金	-
物件種別	マンション		
建物名・部屋番号	セイワパレス美章園駅前 0804号室		
物件所在地	大阪府大阪市阿倍野区美章園 1丁目9-5		
交通	阪和線 美章園駅 徒歩2分 近鉄南大阪線 河堀口駅 徒歩5分		
間取詳細	LDK(13.8畳) 洋室(5.5畳) 洋室(4.5畳)		
構造・規模	鉄筋コンクリート 10階建 8階		
専有面積	54.13㎡	向き	北
築年月	2025年2月	契約期間	2年
損害保険	有	入居時期	相談
駐車場	要問い合わせ 駐輪場 バイク置き場		
設備	エレベーター 敷地内ゴミ置き場 宅配BOX システムキッチン 対面式キッチン カウンターキッチン		
その他費用	[月次費用] 町会費：200円 [備考] 税込表記 短期違約金：1年未満賃料1か月 鍵交換：22,000円 除菌消臭：22,000円 退去時クリーニング：66,000円 法人：礼金2ヶ月 駐輪場：月330円 バイク置き場：月4,400円		
入居諸条件	ペット不可 事務所不可 楽器等の使用不可 二人可		
保証会社	必須 クレディセゾン [初回保証料：賃料総額50%・月額保証料：賃料総額1%] 永住権以外外国籍の場合：クレディセゾンの国際プラン利用		
備考			

図面と現況が異なる場合は現況が優先となります。

間取りの「S」はサービスルーム(納戸)です。

情報更新日2026年6月23日

No.sfh318824



国土交通大臣(3)第8615号
所属団体未加入(営業保証金供託済)

セイワ不動産 吉田店

大阪府東大阪市中新開2丁目2-1
TEL:072-961-0500
E-mail: info@seiwa-fudousan.co.jp

FAX:072-961-0502



携帯サイトから物件詳細を閲覧できます!

取引態様	手数料負担の割合	貸主	0%	借主	100%
仲介	手数料配分の割合	元付	0%	客付	100%