

FOR RENT

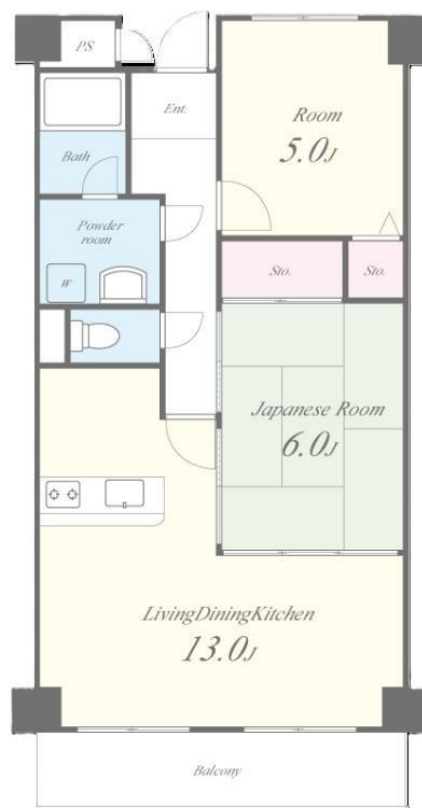
賃料	管理費等
70,000円	6,000円

2F以上,メールボックス,平置駐車場

【外観】



【間取り図】



図面と現況が異なる場合は現況が優先となります。

間取りの「S」はサービスルーム(納戸)です。

間取り	2LDK		
敷金	無	礼金	無
敷引/償却金	-	保証金	-
物件種別	マンション		
建物名・部屋番号	コンフォートステージ 307号室		
物件所在地	大阪府大東市灰塚2丁目14-22		
交通	J R東西線・学研都市線 住道駅 徒歩14分 J R東西線・学研都市線 鴻池新田駅 徒歩21分		
間取詳細	LDK(13畳) 和室(6畳) 洋室(5畳)		
構造・規模	鉄筋コンクリート 4階建 3階		
専有面積	56㎡	向き	西
築年月	1994年2月	契約期間	2年
損害保険	有 26,500円 24ヶ月	入居時期	即時
駐車場	有(敷地内) 11000円/月 駐輪場		
設備	インターホン,カウンターキッチン,ガスコンロ設置可,クローゼット,シャワー,バス・トイレ別,押入,給		
その他費用	[月次費用] 町会費:400円 [備考] 退去時ハウスクリーニング費用60,000円(税別) 退去時払い 短期解約違約金1年未満賃料1ヶ月		
入居諸条件	ペット不可 事務所不可 楽器等の使用不可 二人可		
保証会社	必須(全保連) 全保連:初回保証料:月額総賃料50%、年間更新料:13,000円 家賃支払い方法:		
備考			

情報更新日2026年6月23日

No.sfh319696

お問合せ先



国土交通大臣(3)第8615号
所属団体未加入(営業保証金供託済)

セイワ不動産 吉田店

大阪府東大阪市中新開2丁目2-1
TEL:072-961-0500
E-mail: info@seiwa-fudousan.co.jp

FAX:072-961-0502



携帯サイトから物件詳細を閲覧できます!

取引態様	手数料負担の割合	貸主	0%	借主	100%
仲介	手数料配分の割合	元付	0%	客付	100%