

FOR RENT

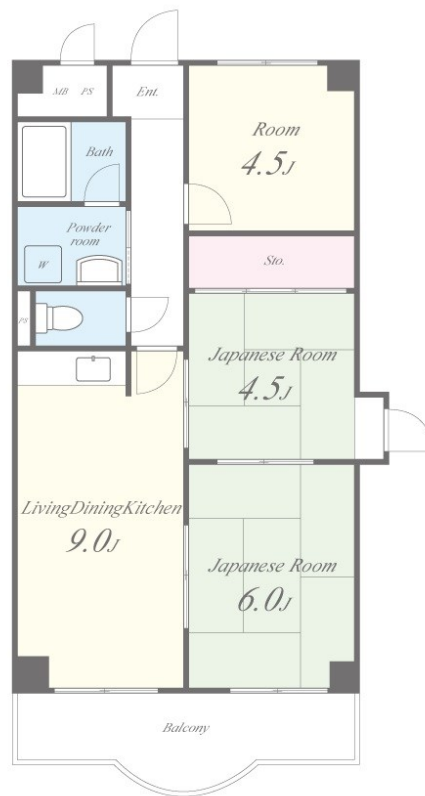
賃料	管理費等
75,000円	8,000円

オートロック,当社管理物件,陽当たり良好,閑静な住宅街,メールボックス

【外観】



【間取り図】



図面と現況が異なる場合は現況が優先となります。

間取りの「S」はサービスルーム(納戸)です。

間取り	3LDK		
敷金	無	礼金	1ヶ月
敷引/償却金	-	保証金	-
物件種別	マンション		
建物名・部屋番号	ドミノレイク 501号室		
物件所在地	大阪府八尾市中田 1丁目33		
交通	近鉄信貴線 河内山本駅 徒歩22分 近鉄大阪線 高安駅 徒歩17分		
間取詳細			
構造・規模	鉄筋コンクリート 7階建 5階		
専有面積	55.35㎡	向き	東
築年月	1995年11月	契約期間	2年
損害保険	有 26,500円 24ヶ月	入居時期	相談
駐車場	付(無料) 駐輪場		
設備	2口コンロ, B S, C A T V, インターホン, ガスキッチン, ガスコンロ設置可, ガス給湯, クローゼット, ト		
その他費用	[一時金] 家財保険料: 26,500円 退去時クリーニング費用: 44,000円 [備考] 退去時クリーニング費用として税込44000円が必要です。		
入居諸条件	ペット不可 事務所不可 楽器等の使用不可 二人可		
保証会社	必須(全保連) 申込方法【全保連 初回保証料50% 更新料1年おきに13000円】。		
備考			

情報更新日2026年6月23日

No.sfh319826

お問合せ先



国土交通大臣(3)第8615号
所属団体未加入(営業保証金供託済)

セイワ不動産 吉田店

大阪府東大阪市中新開2丁目2-1

TEL:072-961-0500

E-mail: info@seiwa-fudousan.co.jp

FAX:072-961-0502



携帯サイトから物件詳細を閲覧できます!

取引態様	手数料負担の割合	貸主	0%	借主	100%
仲介	手数料配分の割合	元付	0%	客付	100%