

FOR RENT

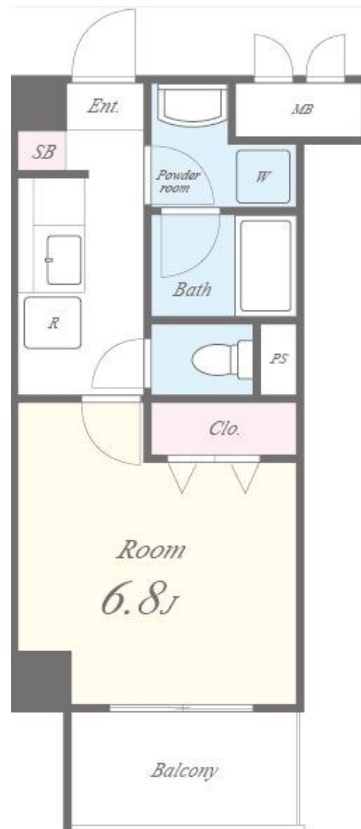
賃料	管理費等
59,000円	10,000円

オートロック,モニタ付オートロック,角住戸

【外観】



【間取り図】



図面と現況が異なる場合は現況が優先となります。

間取りの「S」はサービスルーム(納戸)です。

間取り	1K		
敷金	無	礼金	無
敷引/償却金	-	保証金	-
物件種別	マンション		
建物名・部屋番号	ビュール 102号室		
物件所在地	大阪府茨木市大池 1丁目14-59		
交通	阪急京都線 茨木市駅 徒歩11分 阪急京都線 南茨木駅 徒歩25分		
間取詳細			
構造・規模	鉄筋コンクリート 5階建 1階		
専有面積	24.56㎡	向き	北
築年月	2007年10月	契約期間	2年
損害保険		入居時期	相談
駐車場	空無 駐輪場		
設備	24時間換気システム, 2口コンロ, 3点給湯, B S, T Vインターホン, インターホン, エアコン, ガスキット		
その他費用	[一時金] 鍵交換代: 22,000円 除菌消臭費用: 11,000円 退去時クリーニング費用: 38,500円 [備考] 短期解約違約金有: 1年未満での解約は短期解約違約金として賃料の1ヶ月分要 保証会社: クレディセゾン 初回保証料: 総賃料の50%、月額保証料: 総賃料の1%		
入居諸条件	ペット不可 事務所不可 楽器等の使用不可 法人可		
保証会社	必須 クレディセゾン 初回保証料: 総賃料の50%、月額保証料: 総賃料の1%		
備考			

情報更新日2026年6月23日

No.sfh319831

お問合せ先



国土交通大臣(3)第8615号
所属団体未加入(営業保証金供託済)

セイワ不動産 吉田店

大阪府東大阪市中新開2丁目2-1

TEL:072-961-0500

E-mail: info@seiwa-fudousan.co.jp

FAX:072-961-0502



携帯サイトから物件詳細を閲覧できます!

取引態様	手数料負担の割合	貸主	0%	借主	100%
仲介	手数料配分の割合	元付	0%	客付	100%