

FOR RENT

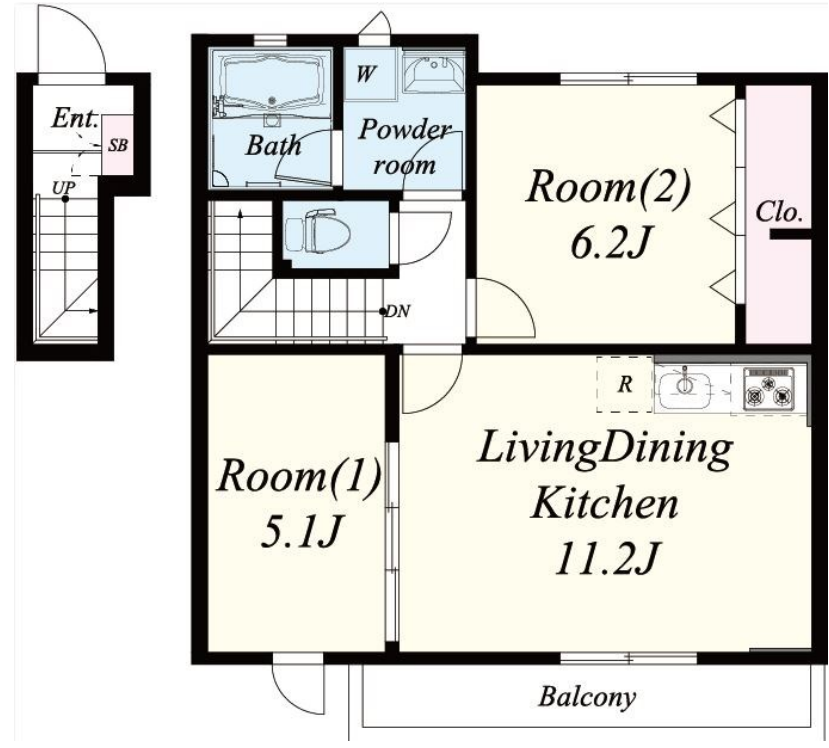
賃料	管理費等
104,000円	7,500円

2F以上,オートロック,ディンプルキー,モニタ付オートロック

【外観】



【間取り図】



間取り	2LDK		
敷金	無	礼金	無
敷引/償却金	-	保証金	-
物件種別	アパート		
建物名・部屋番号	ファミリーユ大阪高槻 207号室		
物件所在地	大阪府高槻市南庄所町17-23		
交通	東海道・山陽本線 高槻駅 徒歩21分 阪急京都線 高槻市駅 徒歩22分		
間取詳細			
構造・規模	木造 2階建 2階		
専有面積	52.97㎡	向き	東
築年月	2017年10月	契約期間	2年
損害保険		入居時期	相談
駐車場	有(敷地内) 10800円/月~		
設備	24時間換気システム, 3口以上コンロ, 3点給湯, B S, T Vインターホン, インターホン, エアコン, ガス		
その他費用	[一時金] 鍵交換代: 22,000円 除菌消臭費用: 22,000円 退去時クリーニング費用: 66,000円 [備考] 駐車場空きあり: 11,000円 バイク置き場空きあり: 1,100円 短期解約違約金あり: 1年未満で賃料1ヶ月		
入居諸条件	ペット不可 事務所不可 楽器等の使用不可 二人可		
保証会社	必須 クレディセゾン 初回保証料: 総賃料の50%、月額保証料: 総賃料の1%		
備考			

図面と現況が異なる場合は現況が優先となります。

間取りの「S」はサービスルーム(納戸)です。

情報更新日2026年6月23日

No.sfh319840



国土交通大臣(3)第8615号
所属団体未加入(営業保証金供託済)
セイワ不動産 吉田店
大阪府東大阪市中新開2丁目2-1
TEL:072-961-0500
E-mail: info@seiwa-fudousan.co.jp

FAX:072-961-0502



携帯サイトから物件詳細を閲覧できます!

取引態様	手数料負担の割合	貸主	0%	借主	100%
仲介	手数料配分の割合	元付	0%	客付	100%